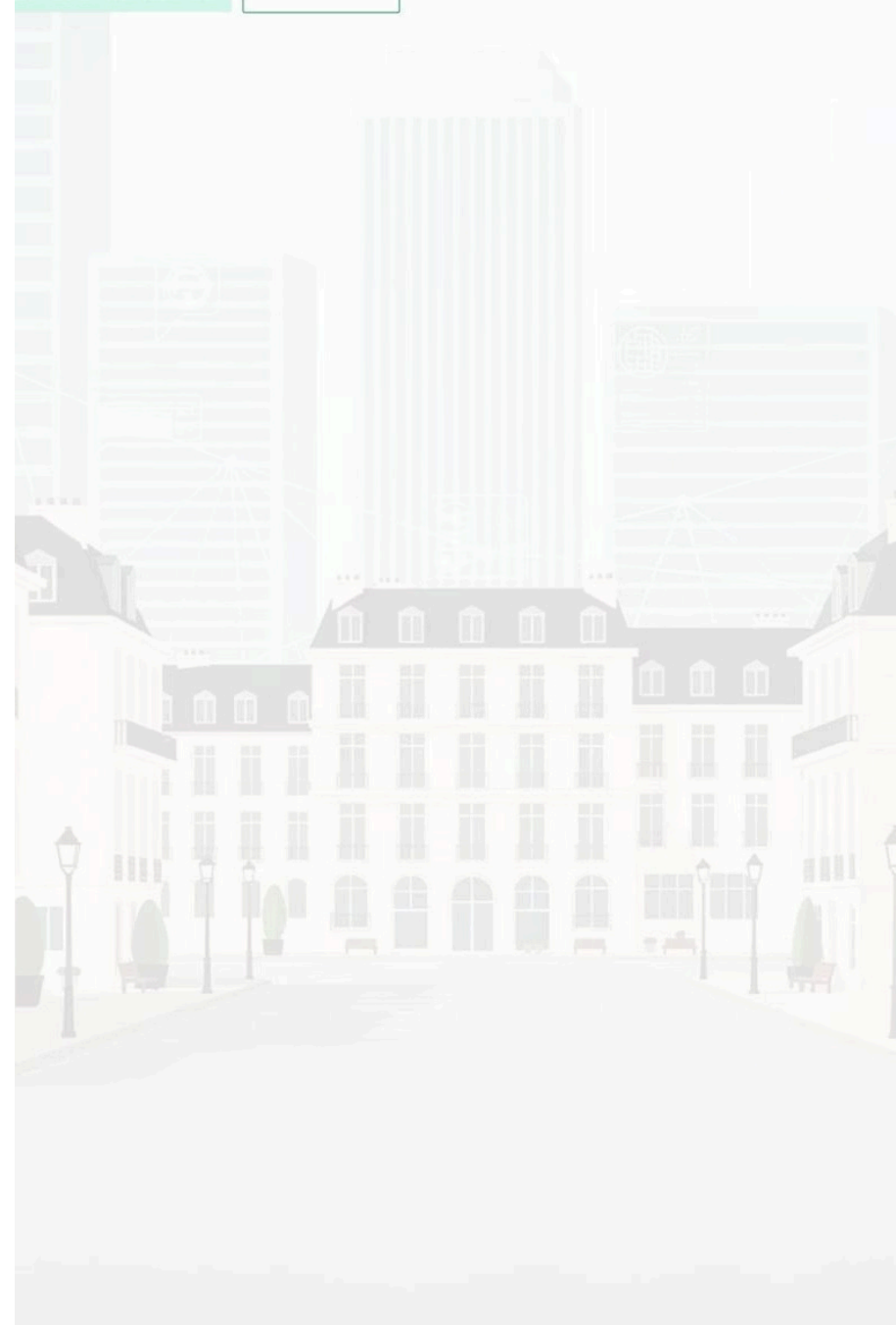




Analyse de la Marque Employeur de Marque

Évaluation de la présence digitale, de la réputation employeur et position concurrentielle — Préparé pour le client, 15 avril 2026

CONFIDENTIEL & PROPRIÉTAIRE



Synthèse Stratégique



Marque est une plateforme SaaS de marketing digital multi-local accompagnant les marques dans la digitalisation de leurs réseaux indépendants, avec une mission sociale forte. Malgré un positionnement attractif et une présence digitale active, les avis collaborateurs révèlent des **tensions managériales importantes**, constituant un risque notable pour la marque employeur.

Points Forts Clés

- Mission d'entreprise porteuse de sens social
- Présence LinkedIn active — +1 100 abonnés
- Offres d'emploi nombreuses sur plusieurs job boards
- Références clients reconnues (Kérastase)

Risques Prioritaires

- Avis employés très négatifs, climat social fragilisé
- Management décrit comme toxique, risque de turnover élevé
- Visibilité limitée sur les autres réseaux sociaux
- Faible différenciation des offres d'emploi vs concurrent

⚠ Key Takeaway : Marque dispose d'une forte base produit et d'un positionnement social intéressant mais doit impérativement adresser les difficultés managériales pour renforcer sa marque employeur et séduire les talents durablement.

Contexte & Objectifs de l'Audit



CADRAGE DE LA MISSION

Cette analyse constitue un audit complet de la marque employeur de Marque, incluant la présence digitale, la revue des avis collaborateurs, l'analyse des offres d'emploi et un benchmark avec le concurrent local.fr. L'étude a été conduite du **1er au 15 avril 2026** à partir de sources publiques exclusivement.



Forces & Faiblesses

Identifier les atouts et lacunes de la marque employeur Marque.



Présence Digitale

Évaluer la proximité avec les candidats et employés sur les canaux digitaux.



Benchmark Concurrentiel

Comparer la stratégie de recrutement et de communication avec local.fr.

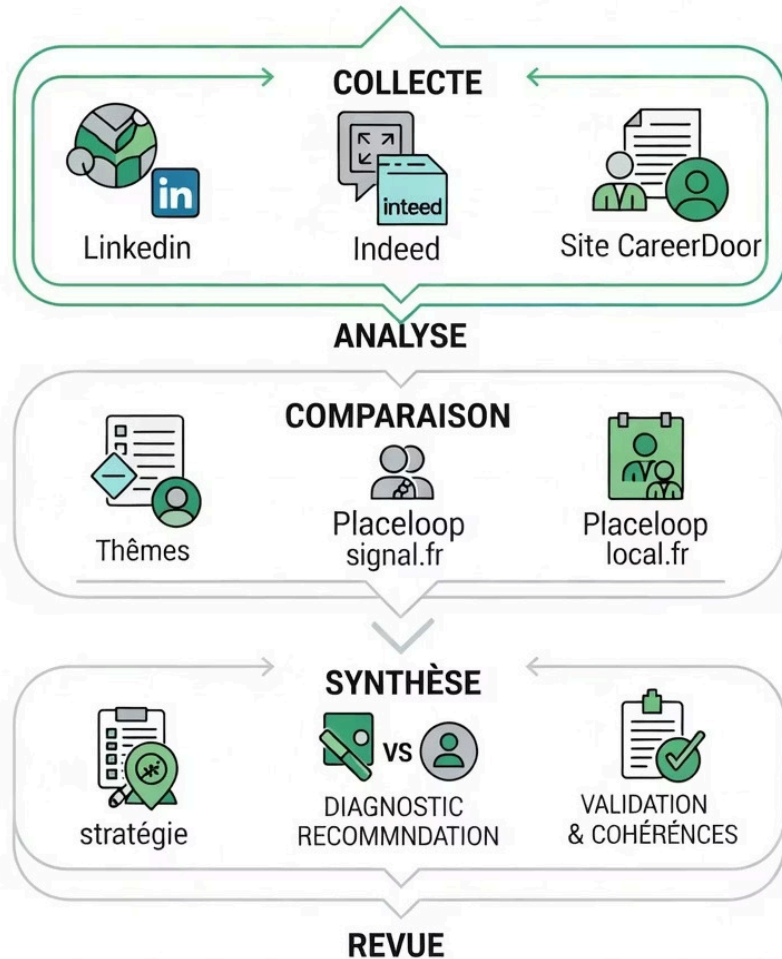


Recommandations

Formuler des recommandations opérationnelles et stratégiques prioritaires.

📄 **Périmètre** : L'analyse porte sur Marque et ses réseaux indépendants clients. Le concurrent secondaire non fourni et les données internes RH sont exclus du périmètre.

MÉTHODOLOGUE



Méthodologie



SOURCES & APPROCHE ANALYTIQUE

Le diagnostic s'appuie sur l'analyse des contenus publics, des reviews collaborateurs, des pages carrière et des réseaux sociaux, ainsi que sur un benchmark concurrentiel structuré en cinq étapes. La période d'analyse couvre du 1er au 15 avril 2026.

Sources Mobilisées

- Sites internet officiels & pages carrière
- LinkedIn, Facebook, YouTube
- Plateformes d'avis Indeed & Glassdoor
- Recherches Google enrichies & job boards

Limites Méthodologiques

- Absence de données internes RH
- Volume d'avis limité sur LinkedIn & Glassdoor
- Données d'audience partiellement indisponibles
- Benchmark restreint à un seul concurrent principal

Profil de l'Entreprise & Métiers Cibles



MARQUE — TECHNOLOGIE SAAS & MARKETING DIGITAL

Marque est une plateforme SaaS de marketing digital multi-local et multi-canal, permettant aux marques de digitaliser leurs réseaux indépendants avec des campagnes personnalisées. Implantée à **Paris et Bordeaux**, l'entreprise compte environ **20 collaborateurs** avec un taux de rotation déclaré de **20 %**.

Community Manager

Customer Success
Manager

Responsable Opérations

Ingénieur Logiciel

Responsable Marketing Digital

Ces profils correspondent aux besoins clés pour soutenir la croissance et l'accompagnement client dans un contexte SaaS concurrentiel, avec une forte attente d'autonomie et d'agilité.

Positionnement Employeur

MARQUE EMPLOYEUR PERÇUE & COMMUNIQUÉE


Marque se positionne comme un **leader technologique engagé dans la digitalisation des commerces indépendants**. Sa promesse employeur repose sur un environnement agile, innovant et engagé socialement, valorisant la diversité et la convivialité.

Différenciateurs

- Plateforme centrée sur les réseaux indépendants
- Focus fort sur l'accompagnement client personnalisé
- Offres diffusées via Welcome to the Jungle
- Kérastase reconnaît la facilité d'utilisation

Faiblesses Perçues

- Gestion managériale perçue négativement
- Manque d'écho des témoignages salariés positifs
- Absence de communication sur les conditions de travail concrètes et la progression interne

 Niveau de confiance : **Moyen** — Données issues de sources publiques uniquement.

Analyse des Avis Salariés

RÉPUTATION EMPLOYEUR — GLASSDOOR & INDEED

Les avis récoltés sur Glassdoor et Indeed sont très majoritairement négatifs, évoquant une ambiance tendue et un management autoritaire et toxique. Le faible taux de recommandation et le turnover élevé soulignent le risque réputationnel.

LinkedIn — Note : N/D

Page entreprise active sans avis publics visibles. Communication active et expertise digitale reconnue, mais absence de feedback salarié accessible.
Niveau de confiance : élevé.

Indeed — Note : 1,0/5 (1 avis)

Très faible volume, données peu représentatives. L'unique avis mentionne une **direction autoritaire et toxique**.
Niveau de confiance : faible.

Glassdoor — Note : 1,7/5 (12 avis)

Quelques retours positifs sur le produit et la mission. Nombreux témoignages dénonçant un management stressant et une faible reconnaissance. **Niveau de confiance : moyen.**

⊗ Marque présente une réputation employeur **faible comparée à la moyenne du secteur digital**. Les avis négatifs dominent nettement, même si la volumétrie reste limitée.

Présence Sociale & Visibilité Digitale

RÉSEAUX SOCIAUX

Marque est bien visible sur LinkedIn avec **1 145 abonnés** et des publications régulières. Les autres réseaux sont détectés mais sans activité significative. Instagram et X sont totalement absents de la stratégie.

● LinkedIn — Signal Fort

1 145 abonnés, publications régulières d'articles, études de cas et actualités. Bonne visibilité mais absence d'avis employeurs publics. **Confiance : élevée.**

● YouTube — Signal Faible

Page détectée mais audience et activité non disponibles. Faible signal d'activité observable. **Confiance : faible.**

● Facebook — Signal Faible

Page détectée mais audience non confirmée. Possible confusion de page liée au nom. **Confiance : faible.**

● Instagram & X — Absents

Ces canaux représentent une **opportunité non exploitée** pour toucher de nouveaux viviers de candidats.

Analyse des Offres d'Emploi



QUALITÉ & DIFFÉRENCIATION DES ANNONCES

Marque dispose d'une dizaine d'offres analysées sur son site carrières et Welcome to the Jungle. Le ton est professionnel et valorise la mission sociale, mais les annonces manquent d'éléments différenciateurs forts sur la culture réelle et les conditions de travail.

MARQUE VS CONCURRENT

Local.fr présente une offre diversifiée et bien structurée, avec une communication claire sur les avantages candidats et une formation continue valorisée. Marque affiche un positionnement innovant mais pâtit d'avis salariés médiocres et d'une visibilité employeur moins développée.

57

Score Marque

Score marque employeur /100

64

Score local.fr

Score marque employeur /100

1,7

Note Glassdoor

Note Marque sur 5 (12 avis)

20%

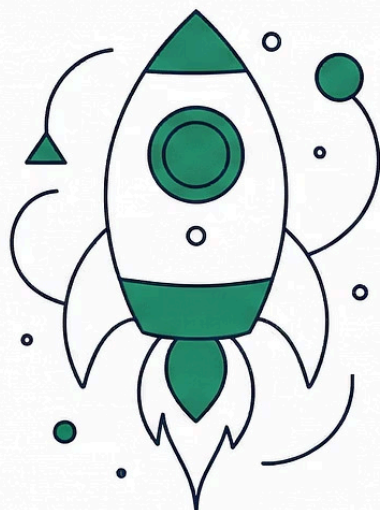
Turnover Déclaré

Taux de rotation du personnel Marque

Dimension	Marque (57/100)	local.fr (64/100)
Avis collaborateurs	Notes très basses, retours négatifs dominants	Meilleure image, avis plus positifs publiés
Offres d'emploi	Nombreuses mais faible différenciation	Communication claire, bénéfices candidats soulignés
Présence sociale	Bonne présence LinkedIn, autres réseaux peu exploités	Présence active et organisée sur plusieurs canaux
Mission & culture	Mission sociale forte mais culture perçue dégradée	Moins socialement engagé mais meilleure ambiance perçue

Diagnostic SWOT

FORCES / FAIBLESSES / OPPORTUNITÉS / MENACES



FORCE

- - Mission sociale locale forte;
- - Équipe jeune, parité
- - Produit innovant

FAIBLESSE

- - Management stressant;
- - Faible visibilité retours;
- - Communication peu différenciée

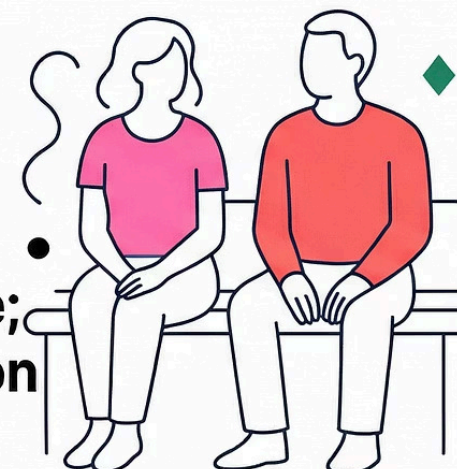


OPPORTUNITÉ

- - Utiliser mission pour recruter;
- - Renforcement interne;
- - Étendre sur Instagram X YouTube

MENACE

- - Turnover élevé;
- - Concurrence mieux organisée;
- - Risque réputation externe



Le diagnostic révèle un positionnement produit et mission solide, contrebalancé par des faiblesses managériales et communicationnelles significatives. L'entreprise doit impérativement agir sur la qualité du management et la perception interne pour sécuriser son attractivité.

Recommandations Prioritaires



PLAN D'ACTION STRATÉGIQUE

1

Communication Interne — Valeurs & Success Stories

Priorité : Haute | Impact : Moyen | Faisabilité : Haute

Produire des témoignages collaborateurs satisfaits, organiser des événements internes valorisants. Résultat attendu : meilleure image interne.

2

Formation Managériale — Leadership Bienveillant

Priorité : Haute | Impact : Élevé | Faisabilité : Moyenne

Lancer un audit RH interne, déployer des formations management bienveillant et un plan de coaching. Résultat attendu : réduction du turnover.

3

Optimisation LinkedIn & Contenu Dynamique

Priorité : Moyenne | Impact : Moyen | Faisabilité : Haute

Planifier un calendrier éditorial, publier des vidéos et success stories. Résultat attendu : augmentation des abonnés.

4

Stratégie Multicanale — Instagram & X

Priorité : Moyenne | Impact : Moyen | Faisabilité : Moyenne

Créer du contenu pour Instagram et X. Résultat attendu : plus grande visibilité auprès de nouveaux publics.

5

Révision des Offres d'Emploi

Priorité : Moyenne | Impact : Moyen | Faisabilité : Haute

Ajouter des bénéfices concrets, mettre en avant la culture et la qualité de vie au travail. Résultat attendu : meilleure conversion des candidatures.

Bonnes Pratiques & Feuille de Route

RÉFÉRENCES SECTORIELLES & PLAN OPÉRATIONNEL



Témoignages Collaborateurs Transparents

Publier régulièrement des retours authentiques d'employés humanise la marque et rassure les candidats. Renforce la confiance en interne et en externe.



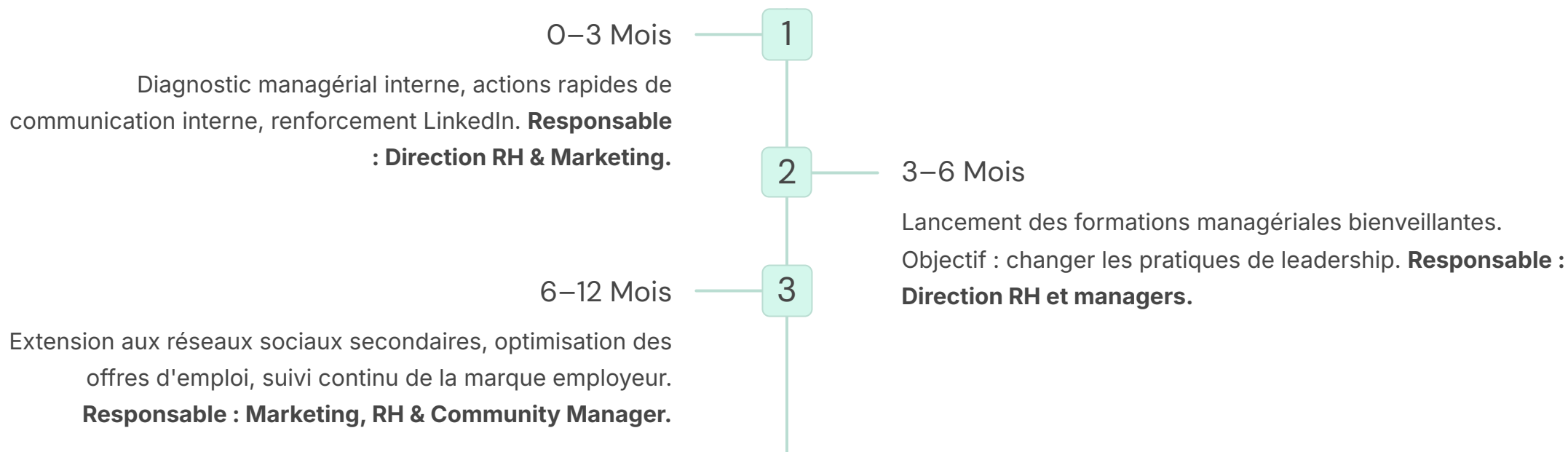
Formation Managériale Continue

Des formations régulières et le coaching des managers améliorent le climat social et la fidélisation. Essentiel compte tenu des avis internes négatifs identifiés.



Stratégie de Contenu Multicanal

Développer une présence active sur Instagram et X pour toucher différents profils candidats. Augmente la visibilité et la diversité des talents attirés.



Conclusion & Perspectives Stratégiques



SYNTHÈSE FINALE

Marque dispose d'une **mission forte et d'un produit reconnu**, éléments clés pour asseoir une marque employeur attractive. Toutefois, les faiblesses managériales et le déficit de communication interne exercent un effet délétère sur la réputation employeur.

Prochaine Étape

Initier un audit RH approfondi et lancer le plan d'action immédiat sur le management et la communication interne.

Indicateurs de Succès

Turnover sous 15%, amélioration du score de satisfaction employé, augmentation des candidatures, engagement croissant sur les réseaux sociaux.

Niveau de Confiance

Élevé sur le diagnostic stratégique. Recommandations fondées sur des signaux publics convergents, malgré l'absence de données internes RH.

La proposition de valeur de TalentBrand est d'accompagner Marque dans la transformation sociale et communicationnelle pour devenir un employeur exemplaire et attractif.

Annexes & Sources



INVENTAIRE DES SOURCES & GLOSSAIRE

L'ensemble des données a été collecté entre le 1er et le 15 avril 2026 via crawl direct et API Apify. Les données internes RH, les avis salariés LinkedIn, les audiences Facebook et YouTube ainsi que les données de rémunération ne sont pas disponibles.

Source	Type	URL	Confiance
Site officiel Marque	Site web	marque.com	Élevée
Page carrière Marque	Page carrière	marque.com/on-recrute/	Élevée
Profil LinkedIn Marque	Réseau social	linkedin.com/company/marque	Moyenne
Welcome to the Jungle	Job board	welcometothejungle.com	Moyenne
Indeed Marque	Plateforme avis	fr.indeed.com/cmp/Marque	Moyenne
Glassdoor Marque	Plateforme avis	glassdoor.fr	Moyenne
Site officiel local.fr	Site web	local.fr	Élevée

Glossaire

- **Marque employeur** : Ensemble des perceptions relatives à une entreprise en tant qu'employeur.
- **Benchmark** : Évaluation comparative par rapport aux concurrents ou au marché.
- **Turnover** : Taux de rotation du personnel indiquant la fréquence de départs et arrivées.
- **SaaS** : Modèle de distribution de logiciels via internet, accessible par abonnement.

Données Manquantes

- Données internes RH : turnover précis, sondages internes
- Avis salariés LinkedIn indisponibles publiquement
- Audiences quantitatives Facebook et YouTube non fournies
- Analyse sur la rémunération ou bénéfices internes absente
- Données précises sur performances campagnes d'acquisition non accessibles